

TURATI T4

# Identity

## Family-owned company

**Turati T4 was founded in the 1960s in the heart of Brianza, a district that helped define the identity of Made in Italy in furniture design. Here, artisanal tradition and industrial culture coexist, creating a design approach that combines quality, innovation, and style.**

**Founded by four brothers, the company has built over time a solid and coherent path. Today, Roberto and Alberto Turati, representing the second generation, continue to lead the business, together with a third generation already active and playing a key role, ready to carry forward and renew the legacy with energy and passion, in the spirit of continuity and excellence.**

**Quality takes shape through artisanal expertise and daily passion, in an environment built on authentic relationships, family continuity, and the responsible contribution of the team that makes the project a reality every day.**

## Project system: Triplo

**Turati T4 has collaborated with architect Angelo Moscatelli starting in the 1970s and, in 1990, with Martino Perego, with whom the TRIPLO program was conceived, renowned for its high compositional flexibility. Since 2007, the project has been developed and directed by designer Giuseppe dell'Orto.**

**The TRIPLO system allows the integration of storage units, bookcases, and paneling to create fully customized furnishing solutions for the living area, the true essence of the Turati T4 collection. The entire system is versatile and highly customizable. Its strengths include integrated technology and multifunctionality, which enhance its ability to adapt to the evolving needs of contemporary living spaces.**

Turati T4 nasce negli anni Sessanta nel cuore della Brianza, area che ha contribuito a definire l'identità del Made in Italy nel design d'arredo. In questo distretto, tradizione artigianale e cultura industriale si intrecciano, dando vita a un approccio progettuale che coniuga qualità, innovazione e stile.

Fondata da quattro fratelli, l'azienda ha saputo costruire nel tempo un cammino solido e coerente. Oggi Roberto e Alberto Turati, espressione della seconda generazione, ne portano avanti la guida, insieme a una terza generazione già attiva e protagonista, pronta a raccogliere e rinnovare il testimone con energia e passione, nel segno della continuità e dell'eccellenza.

La qualità prende forma dalla competenza artigianale e dalla passione quotidiana, in un ambiente che mette al centro relazioni autentiche, continuità familiare e il contributo responsabile del team che ogni giorno rende concreto il progetto.

Turati T4 ha collaborato dagli anni '70 con l'architetto Angelo Moscatelli e, nel 1990, con Martino Perego, con cui è nato il programma TRIPLO, noto per la sua elevata flessibilità compositiva. Dal 2007 il progetto è sviluppato e guidato dal designer Giuseppe dell'Orto.

Il sistema TRIPLO consente di integrare contenitori, librerie e pannellature per dar vita a soluzioni d'arredo totalmente personalizzate per la zona living, essenza della gamma Turati T4. L'intero sistema è trasversale e altamente personalizzabile. Tra i suoi punti di forza spiccano la tecnologia integrata e la multifunzionalità, che ne esaltano la capacità di adattarsi alle nuove esigenze dei contesti abitativi contemporanei.

Media Unit & Boiseric	6
Horizontal Bookcase	12
Storage Units	21
Living Closet	29
Linewall	34
Home Office	40
Slash	47
Sideboards & Accessories	53
Tables	57
Chairs	58

**Turati T4 is strongly committed to innovation, adopting a creative approach to design challenges. It relies on actively listening to customers, combined with curiosity, inventiveness, and determination, to provide tailor-made solutions to specific needs. Each project is carefully analyzed, and the company is committed to satisfying every request, constantly investing in new ideas and advanced technologies. By integrating Industry 4.0 solutions, it produces customized Made in Italy furnishings, ensuring outstanding quality and a high level of personalization.**

# Design Thinking

Turati T4 punta con decisione sull'innovazione, adottando un approccio creativo alle sfide progettuali. Fa leva sull'ascolto attivo dei clienti, unito a curiosità, inventiva e determinazione, per dare risposte mirate a esigenze specifiche. Ogni progetto viene analizzato con attenzione e l'azienda si impegna a soddisfare ogni richiesta, investendo costantemente in nuove idee e tecnologie avanzate. Grazie all'integrazione di soluzioni 4.0, realizza arredi personalizzati Made in Italy, garantendo eccellenza qualitativa e un alto livello di personalizzazione.

# Media Unit & Boiserie

Clean lines and structural lightness for evolving spaces

**Three-dimensional paneling enhances the TV area, transforming it into a design feature. The special folding process and the option to decorate the central part of the panel highlight the uniqueness and artisanal character of the product. Sinuous and original shelves can be freely arranged on it, creating dedicated spaces for your memories and for objects that reflect your personality. The panels can cover entire walls like a mosaic, harmoniously integrating with storage units and supporting surfaces.**

Una pannellatura tridimensionale esalta la zona TV, trasformandola in un elemento di design. La speciale lavorazione a folding e la possibilità di decorare la parte centrale del pannello raccontano l'unicità e il carattere artigianale del prodotto. Su di essa trovano posto, senza vincoli di posizione, mensole sinuose e originali: spazi dedicati ai vostri ricordi e agli oggetti che esprimono la vostra personalità. I pannelli rivestono intere pareti come un mosaico, integrandosi armoniosamente con contenitori e superfici di appoggio.







# Horizontal Bookcase

Refined horizontal compositions with signature elegance

The secret of this bookcase's harmony lies in its horizontal development, designed to bring rhythm and movement to the living space. The composition is enriched by the integration of display cabinets, decorative niches, and backlit grilles that add depth and atmosphere. Characterful horizontal surfaces alternate with vertical elements of varying thicknesses and materials, creating a dynamic and refined ensemble. The use of distinctive materials and meticulous details transforms each configuration into a unique piece, capable of combining elegance and versatility in virtually endless compositional solutions.

Il segreto dell'armonia di questa libreria risiede nel suo sviluppo orizzontale, concepito per dare ritmo e movimento all'ambiente living. La composizione si arricchisce grazie all'integrazione di vetrine, di nicchie decorative, e di griglie retroilluminate che donano profondità e atmosfera. I piani orizzontali dal segno deciso si alternano con elementi verticali di spessori e materiali variabili, dando vita a un insieme dinamico e raffinato. L'uso di materiali di richiamo e dettagli accurati trasforma ogni configurazione in un pezzo unico, capace di coniugare eleganza e versatilità in soluzioni compositive pressoché infinite.

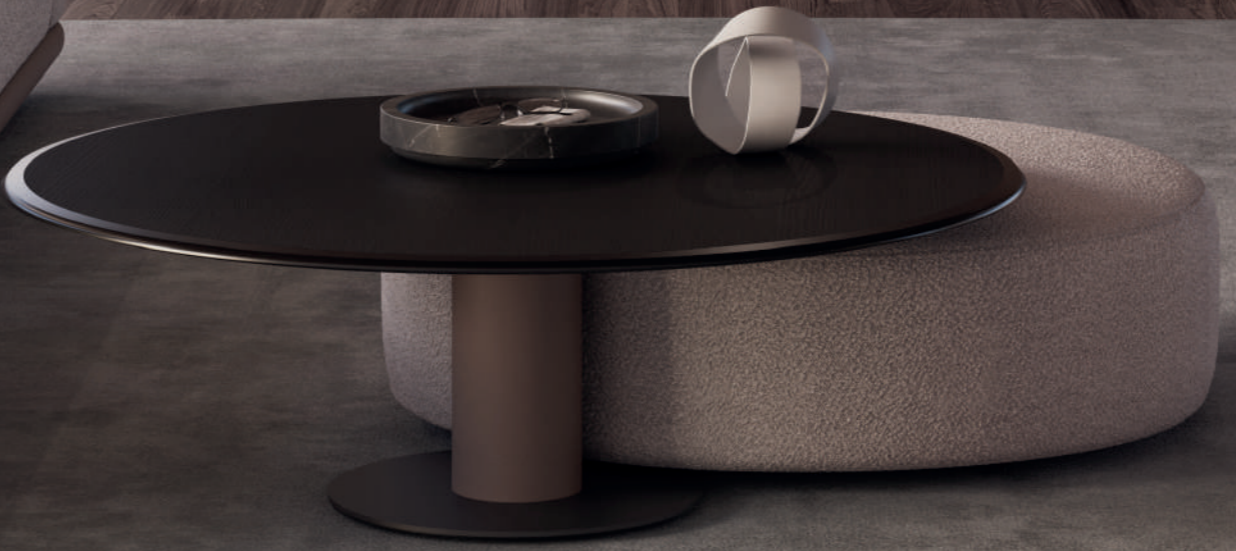




**The back panels are also available in wood veneer, marble and refined three-dimensional textures, giving the product a unique character and distinctive identity.**

Gli schienali sono disponibili anche in essenza, marmo e in raffinate texture tridimensionali, che conferiscono al prodotto un carattere unico e un'identità distintiva.





# Storage Units



The elegance of architecture:  
balancing storage and living

**A dynamic mosaic, where modules of different sizes combine in a play of storage units, niches, and showcases that enrich the composition. The modularity allows entire walls to be covered, including illuminated compartments and display spaces, with the possibility of adding a central area for the TV. The bar or desk option enhances the whole with elegant and integrated multifunctionality. The doors, available in two thicknesses, emphasize the three-dimensionality and make every solution unique.**

Un mosaico dinamico, dove moduli di varie dimensioni si combinano in un gioco di contenitori, nicchie e teche che impreziosiscono la composizione. La modularità consente di rivestire intere pareti, includendo vani luminosi e spazi dedicati all'esposizione, con la possibilità di prevedere un vano centrale dedicato alla TV. L'opzione bar o desk arricchisce l'insieme con una multifunzionalità elegante e integrata. Le ante, disponibili in due spessori, esaltano la tridimensionalità e rendono ogni soluzione unica.









# Living Closet

Where function meets style:  
the elegance of a warm welcome

**The entryway closet reinvents, gaining new relevance thanks to details that echo the furniture in the living area, with which it often shares the space. Its design versatility translates into fully bespoke solutions, enriched by protruding open elements and horizontal lines that highlight an aesthetic continuity in the furnishing, defining its distinctive character and uniqueness.**

L'armadio d'ingresso si reinventa, acquisendo nuova rilevanza grazie a dettagli che richiamano il mobile della zona living, con cui spesso condivide lo spazio. La sua versatilità progettuale si traduce in soluzioni completamente su misura, arricchite da elementi a giorno sporgenti e linee orizzontali che sottolineano una continuità estetica nell'arredo, definendone il carattere distintivo e l'unicità.



**An aluminium grille becomes a design detail capable of transforming the niches of the furniture into evocative luminous features. Crafted with precision and meticulous attention to detail, it creates fascinating plays of light and shadow, enriching the space with an inimitable touch.**

Una griglia in alluminio diventa un dettaglio di design capace di trasformare le nicchie del mobile in suggestive opere luminose. Realizzata con precisione e cura dei particolari, regala affascinanti giochi di luce e ombra, arricchendo lo spazio con un tratto inconfondibile.



# Linewall

## A vertical architecture of lightness and precision

Linewall is a modular system that elegantly brings together all the solutions of the TURATI T4 collection, developing them into a light and precious verticality. The structure rises like a subtle and continuous line, imparting momentum, visual openness and a highly sophisticated finish. The calibrated interplay of solid and void elements further enhances this sense of lightness, adding depth and material richness to the whole. The side panels act as a full-height frame, defined by a new, carefully designed shape: a thin, distinctive front blade, available either in monochrome or in a contrasting colour that creates harmonious dialogues with the other elements of the composition. Linewall is the ideal choice for those seeking a fully customizable wall system. Its modular nature allows for the free combination of boiserie panels, suspended units, display cabinets and bar modules, offering a flexible, dynamic design that is perfectly balanced in both proportions and functions.

Linewall è un sistema componibile che interpreta con eleganza tutte le soluzioni della collezione TURATI T4, sviluppandole in una verticalità leggera e preziosa. La struttura si eleva come un segno sottile e continuo, capace di conferire slancio, ariosità visiva e un rivestimento di grande raffinatezza. Il gioco calibrato di pieni e vuoti amplifica ulteriormente questa sensazione di leggerezza, aggiungendo profondità e valore materico all'insieme. Le spalle diventano una cornice a tutta altezza, definite da una nuova sagomatura ricercata: una lama frontale sottile e distintiva, proposta in monocromia oppure in contrasto cromatico, creando dialoghi coerenti con gli altri elementi della composizione. Linewall è la scelta ideale per chi desidera una parete completamente personalizzabile. La sua natura modulare permette di combinare con libertà pannelli boiserie, moduli sospesi, vetrine e soluzioni bar, offrendo un progetto flessibile, dinamico e perfettamente bilanciato nelle proporzioni e nelle funzioni.







# Home Office

Where design embraces modern living and workspace

**The transformations brought by smart working and new technologies have redefined the needs of the living area. As a result, versatile solutions have emerged, available in different sizes and easily adaptable to any home environment, offering an organized, ergonomic, and refined workspace. Designed to discreetly and efficiently accommodate all the equipment required for daily work, these furnishings integrate power outlets and tidy cable management, functional compartments, and dedicated accessories.**

Le trasformazioni portate dallo smart working e dalle nuove tecnologie hanno ridefinito le necessità dell'area living. Nascono così soluzioni versatili, disponibili in diverse dimensioni e facilmente adattabili a ogni ambiente domestico, capaci di offrire uno spazio di lavoro organizzato, ergonomico e raffinato. Progettati per accogliere con discrezione ed efficienza l'intera dotazione necessaria al lavoro quotidiano, questi arredi integrano prese e cablaggi ordinati, alloggiamenti funzionali e accessori dedicati.



**A flip-down door opens to become a solid work surface, complete with everything needed to operate with professionalism, seamlessly integrating into a piece of furniture with a contemporary and captivating design.**

Un'anta a ribalta si apre trasformandosi in un solido piano di lavoro, completo di tutto ciò che serve per operare con professionalità, integrandosi armoniosamente in un mobile dal design contemporaneo e accattivante.





# Slash



## Essential design, redefining space

**The Slash collection is the perfect synthesis of simplicity and exclusivity, designed for those who seek a refined product born of ingenious design. Each element is conceived to achieve an essential design, yet enriched with meticulous details. High-quality finishes, showcases, and a delicate play of light enhance the space with understated elegance. An integrated audio system transforms the environment into a complete sensory experience, while the backlit vertical cut becomes its distinctive visual signature, an authentic expression of Italian artisanal quality.**

La collezione Slash è la sintesi perfetta tra semplicità ed esclusività, pensata per chi cerca un prodotto raffinato frutto di una progettazione ingegnosa. Ogni elemento è studiato per ottenere un design essenziale, ma ricercato nei dettagli. Le finiture di pregio, le teche espositive e un delicato gioco di luci arricchiscono lo spazio con sobria eleganza. Un sistema audio integrato trasforma l'ambiente in un'esperienza sensoriale completa, mentre il taglio verticale retroilluminato ne diventa il segno visivo distintivo, autentica espressione della qualità artigianale Made in Italy.



**An innovative audio system:** micro-perforations in the panel allow sound to diffuse naturally and purely, completely concealing the devices and preserving the aesthetics of the surface.

Un sistema audio innovativo: la micro-foratura del pannello consente al suono di diffondersi con naturalezza e purezza, nascondendo completamente i dispositivi e preservando l'estetica della superficie.





# Sideboards & Accessories

Coordinated elements to enrich the living area

**The TURATI T4 collection is enriched by linear and corner sofa-back elements, together with a series of sideboards. The sofa-back solutions echo the originality and uniqueness of the horizontal bookcase and are available in different sizes and finishes. They can also be custom-made, adapting perfectly to the proportions and features of each sofa, ensuring a harmonious and functional integration within the living space.**

**The sideboards embody refinement and a simplicity of proportions, designed to harmonize with all the solutions of the TURATI T4 living system. Thanks to the variety of configurations, they become discreet yet essential protagonists: functional storage units that combine order and beauty, enhancing the environment with design details and a consistently balanced presence.**

La proposta di TURATI T4 si completa con elementi lineari ed angolari retro divano e con una serie di credenze. Gli elementi retro divano riprendono l'originalità e l'unicità della libreria orizzontale e sono disponibili in diverse dimensioni e finiture. Possono inoltre essere progettati su misura, adattandosi perfettamente alle proporzioni e alle caratteristiche di ogni divano, per garantire un'integrazione armoniosa e funzionale nello spazio living.

Le credenze esprimono raffinatezza e una semplicità di proporzioni, capaci di dialogare con tutte le soluzioni del sistema living di TURATI T4. Grazie alla varietà di configurazioni, diventano protagoniste discrete ma essenziali: contenitori funzionali che uniscono ordine e bellezza, valorizzando l'ambiente con dettagli di design e una presenza sempre equilibrata.



**Turati T4 sideboards combine beauty and functionality: behind harmonious lines lie surprising solutions, such as integrated bars or desks, for a living space defined by elegance and versatility.**

Le credenze Turati T4 uniscono bellezza e funzionalità: dietro linee armoniose si celano soluzioni sorprendenti, come bar o desk integrati, per un living che vive di eleganza e versatilità.



# Tables



## Origo

**The Origo table of the Turati T4 collection is an invitation to experience the beauty of design in everyday life. The top, with its smoothed edges and rounded corners, conveys a sense of softness and harmony. It is available in barrel or round shapes and in fine finishes such as wood veneer or marble. The grille-style legs, with their refined geometry, evoke a direct connection to the horizontal bookcase, transforming the table into a symbol of continuity and visual memory. This detail makes each piece part of a coherent narrative, where forms and functions interact naturally.**

Il tavolo Origo della collezione Turati T4 è un invito a vivere la bellezza del design come esperienza quotidiana. Il piano, con i suoi bordi smussati e gli angoli arrotondati, trasmette una sensazione di morbidezza e armonia, disponibile in forme a botte o rotonde e in finiture pregiate come essenza o marmo. Le gambe a griglia, con la loro geometria raffinata, evocano un legame diretto con la libreria orizzontale, trasformando il tavolo in un segno di continuità e memoria visiva. Questo dettaglio rende ogni pezzo parte di un racconto coerente, dove forme e funzioni dialogano tra loro con naturalezza.



# Chairs

## Cocoon

**The Cocoon chair combines enveloping comfort and refinement in a harmonious balance between design and purpose. Its welcoming lines define a discreet yet distinctive presence, while the solidly proportioned design of the legs and backrest conveys stability and character. Thanks to its versatility, Cocoon becomes an element capable of enriching different living contexts, offering a seating experience that blends aesthetics with functionality.**

La sedia Cocoon unisce avvolgenza e raffinatezza in un equilibrio armonico tra comfort e forma. Le sue linee accoglienti definiscono una presenza discreta ma distintiva, mentre gambe e schienale, dal design solido e proporzionato, conferiscono stabilità e carattere. Grazie alla sua versatilità, Cocoon diventa un elemento capace di arricchire diversi contesti abitativi, offrendo un'esperienza di seduta che coniuga estetica e funzionalità.



## Sway

**The Sway chair embodies essential elegance, with soft lines, harmonious proportions, and a form that communicates through the purity of style. Its visual lightness and attention to detail make it ideal for contemporary and sophisticated interiors, where it becomes a symbol of stylistic coherence and refined simplicity.**

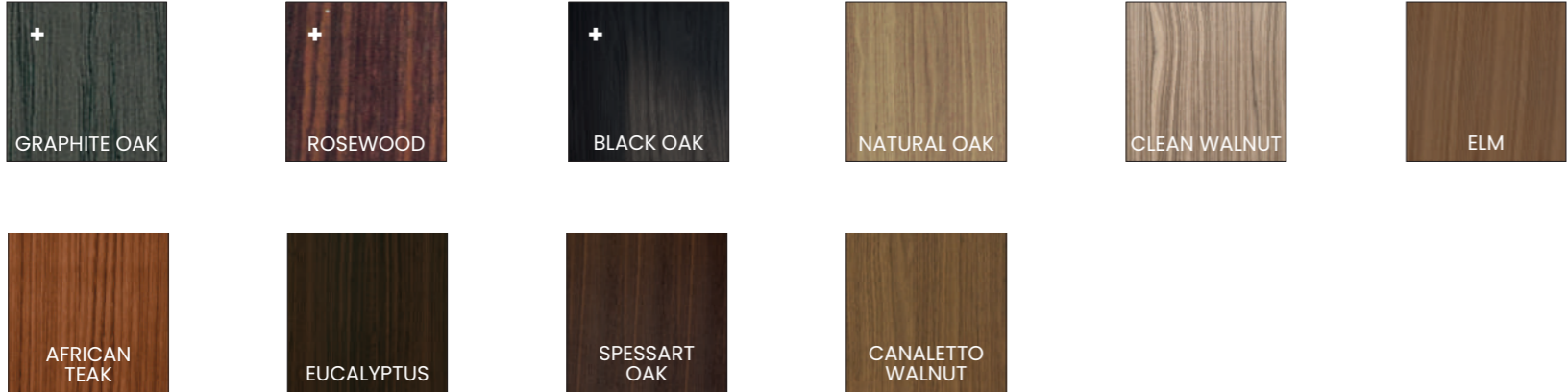
La sedia Sway interpreta un'eleganza essenziale, con linee morbide, proporzioni armoniche e una forma che comunica attraverso la purezza dello stile. La sua leggerezza visiva e la cura dei dettagli la rendono ideale per ambienti contemporanei e sofisticati, dove diventa un segno di coerenza stilistica e di raffinata semplicità.





# Materials

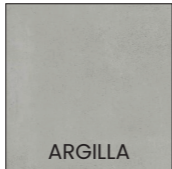
## Wood veneer



## Ribbed finish



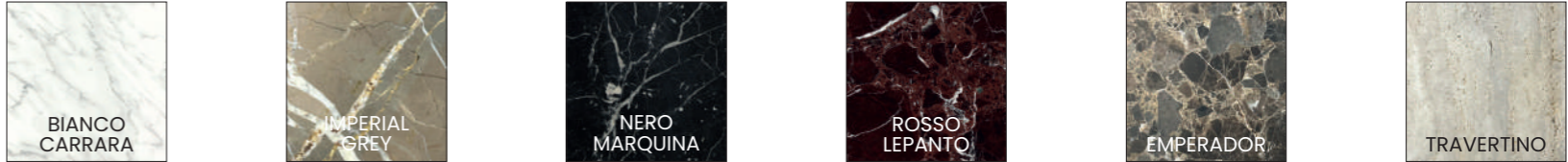
## Melamine



## Matt / gloss lacquer finish



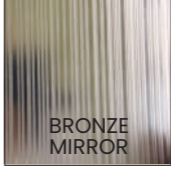
## Marble



## Embossed finish



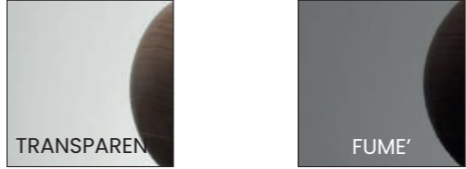
## Mirror



## Metallic lacquer finish



## Glass door



Tutti i diritti riservati.

Nessuna parte del presente catalogo può essere riprodotta o diffusa con un mezzo qualsiasi, fotocopie, microfilm o altro, senza il permesso.

All rights reserved.

No part of this catalogue may be reproduced or transmitted in any way, by photocopying, microfilm or else, without permission of the copyright holder.

Nella stampa su carta la tonalità dei colori dei vari materiali, non può essere riprodotta fedelmente. Pertanto deve considerarsi indicativa e non potrà costituire motivo di contestazione.

When printing on paper, the shades of the colours of various materials cannot be faithfully reproduced. Therefore, it must only be considered indicative and cannot constitute a motive for dispute.

#### Turati T4

Via Cristoforo Colombo 21  
20833 Giussano (MB) Italy  
tel. +39 0362 851110  
e-mail [info@turatit4.it](mailto:info@turatit4.it)